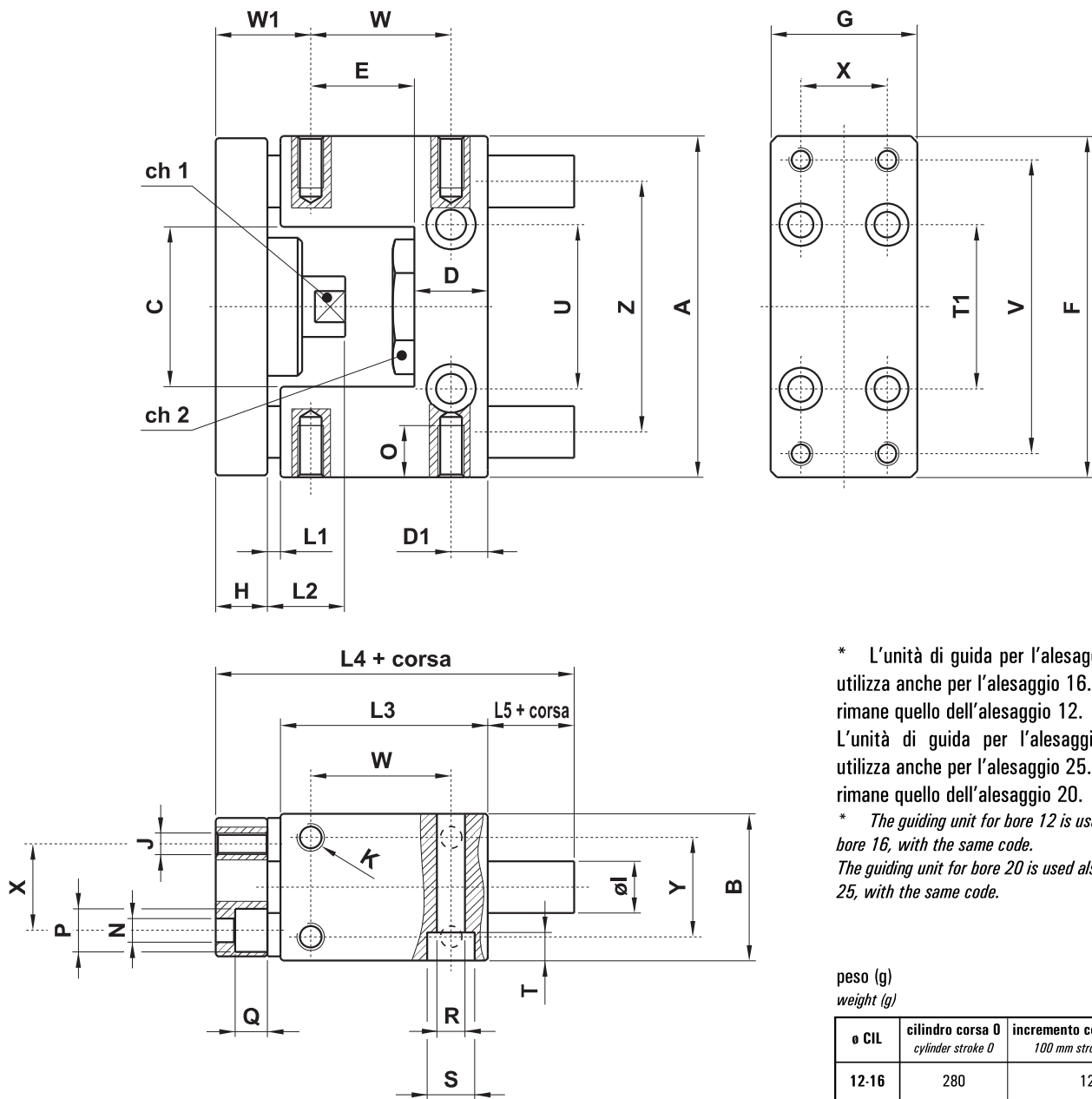
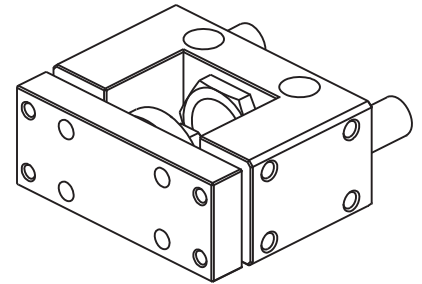


TIPO "U" PER MICROCILINDRI ISO 6432

type "U" for minicylinders ISO 6432



* L'unità di guida per l'alesaggio 12 si utilizza anche per l'alesaggio 16. Il codice rimane quello dell'alesaggio 12.

L'unità di guida per l'alesaggio 20 si utilizza anche per l'alesaggio 25. Il codice rimane quello dell'alesaggio 20.

* The guiding unit for bore 12 is used also for bore 16, with the same code.

The guiding unit for bore 20 is used also for bore 25, with the same code.

peso (g)
weight (g)

ø CIL	cilindro corsa 0 cylinder stroke 0	incremento corsa 100 mm 100 mm stroke increase
12-16	280	123
20-25	490	178

ø CIL*	A	B	C	ch1	ch2	D	D1	E	F	G	H	øl	J	K	L1	L2	L3	L4	L5	N	O	P	Q	R	S	T	T1	U	V	W	W1	X	Y	Z
12-16	69	30	30	8	24	12	6	20	66	29	10	10	M4	M4	3	15	38	66.5	15.5	4.5	6	7.5	4.5	5.5	9	5.5	32	24	58	25	19.5	18	22	49.5
20-25	79	34	37	12	27	17	8.5	24	78	32	12	12	M5	M6	3	18	48	83	20	5.5	9	10	7.5	6.5	11	6.5	38	38	68	33	21.8	20	23	58